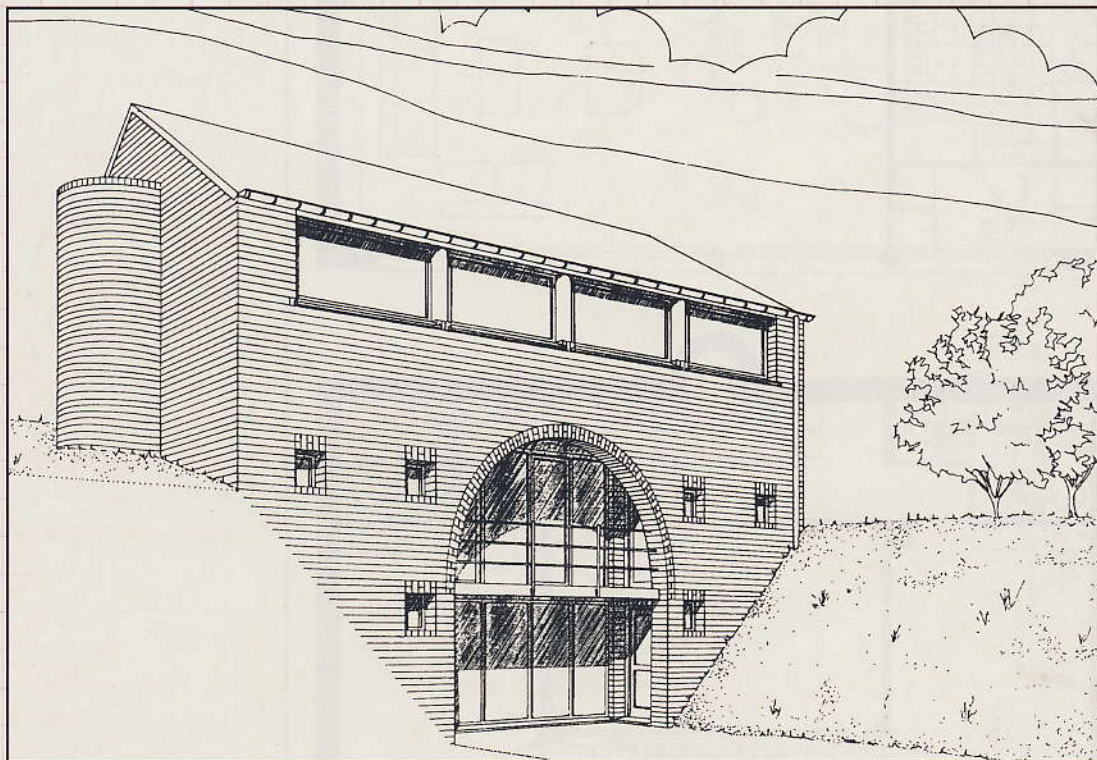


Construire avec le terrain

Une architecture de Thierry Lamy, où la simplicité s'allie à la maîtrise d'un parti pour exploiter la situation difficile d'un terrain en fort relief par rapport à la voirie d'accès.



Le parti de l'architecte

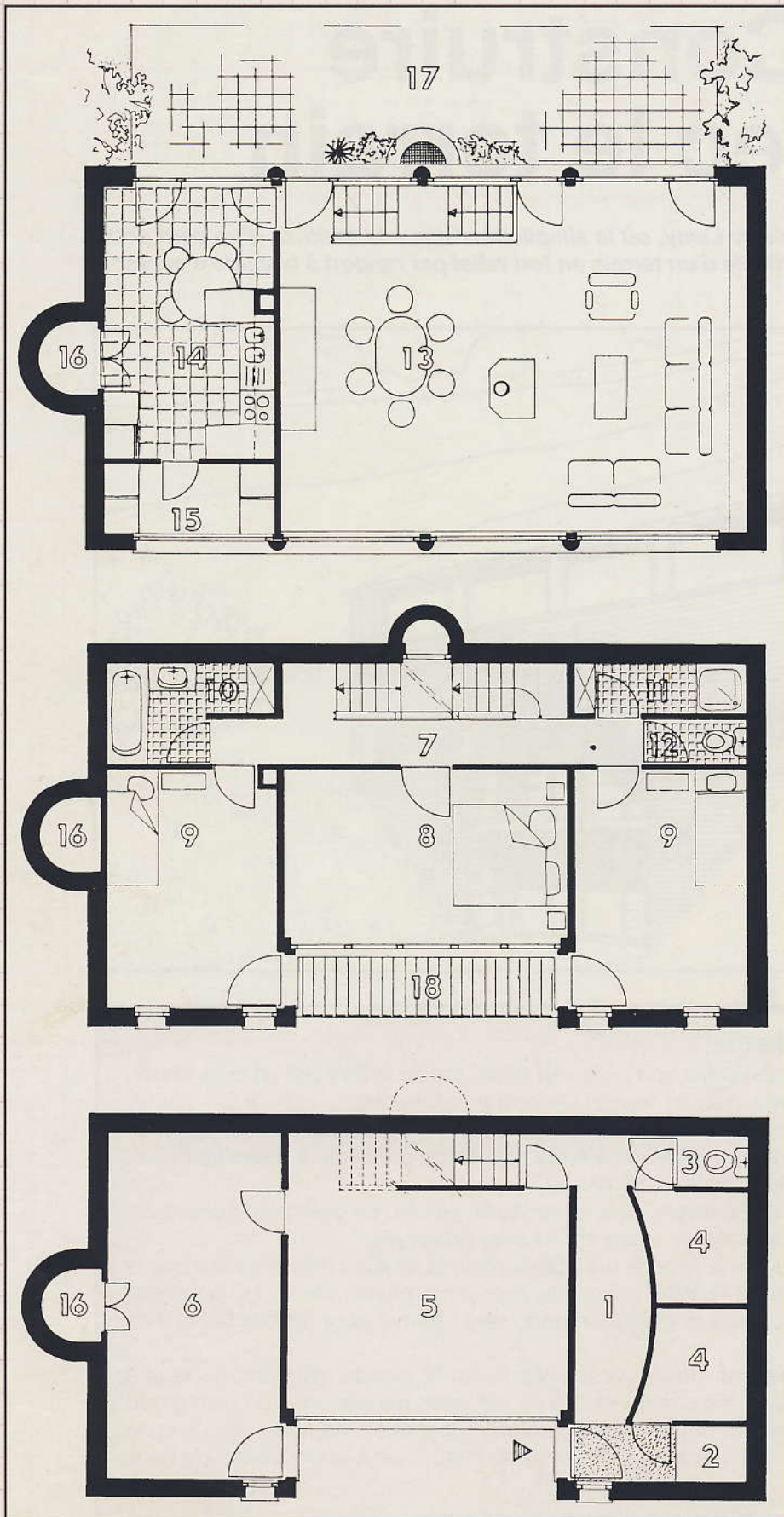
Au départ, un terrain particulier sous la forme d'une prairie limitée par un talus important de plus de 5 mètres avec un chemin agricole en contrebas.

Sur ce plateau, la vue est superbe vers un ruisseau, le "Hain", bordé de saules et, en prime, le sud se trouve côté jardin. Il ne reste plus qu'un problème à résoudre : comment absorber une telle différence de niveau.

Les chambres seront au 2^e niveau et le séjour au 3^e niveau, de plein pied avec le jardin. Les vues des deux côtés du séjour seront ainsi préservées.

Au 1^{er} niveau, on trouvera le garage pour deux voitures situé au même niveau que la voirie, le bureau-atelier et l'entrée principale avec deux petites caves. Un emplacement pour un monte-charge le long du pignon sera réservé pour faciliter les tâches domestiques.

Une arcade en briques sur deux niveaux reprenant la façade avant supporte une passerelle placée devant les chambres. De ce fait, elles bénéficient d'un plus grand ensoleillement. La toiture à deux versants prolonge, par son faîte horizontal, la ligne générale des toitures des bâtisses formant ce hameau situé à la périphérie de deux communes.



Niveau 1 : 1. Hall d'entrée;
 2. Vestiaire; 3. WC; 4. Cave;
 5. Garage; 6. Atelier.
 Niveau 2 : 7. Hall nuit; 8.
 Chambre parents; 9.
 Chambre enfants; 10. Bains;
 11. Douche; 12. WC; 18.
 Balcon.
 Niveau 3 : 13. Séjour; 14.
 Cuisine; 15. Buanderie; 16.
 Monte-charge; 17. Terrasse.

Commentaire de la rédaction

Une architecture de liaison entre la rue et deux étages plus haut l'arrière du terrain. Un volume étiré en hauteur, encastré dans un talus et développant des plans parfaitement juxtaposés, regroupant les services et l'escalier dans la partie enterrée du projet.

Avec une économie de moyens, cette habitation exprime des rapports justes avec son environnement. C'est ainsi qu'en façade avant, le jeu des talus encadre une baie-arche à l'échelle de la rue, tandis qu'en pignons et façade arrière, les proportions s'ajustent modestement sur le décor environnant.

La répartition des espaces intérieurs laisse tout un niveau de séjour-cuisine en ouverture et en contact avec la terrasse et le jardin. Aux niveaux inférieurs, c'est vers la rue et sous la protection de "l'arche" que s'ouvrent les locaux d'habitation.

Derrière une apparente diversité, les façades respectent un langage cohérent qui recompose une volumétrie parfaitement identifiable dans son intégration au site.



Prix

Gros-œuvre	2 047 585 F
Menuiserie extérieure et intérieure	682 097 F
Carrelages et revêtements de sol	197 164 F
Plomberie et appareils sanitaires	190 001 F
Electricité	109 606 F
Chauffage	393 215 F
Cuisine	288 097 F
Jardin	74 210 F
Divers	44 273 F

Montant hors tva et honoraires	4 026 248 F
TVA 17%	684 462 F

Total tva incl.....	4 710 710 F
---------------------	-------------